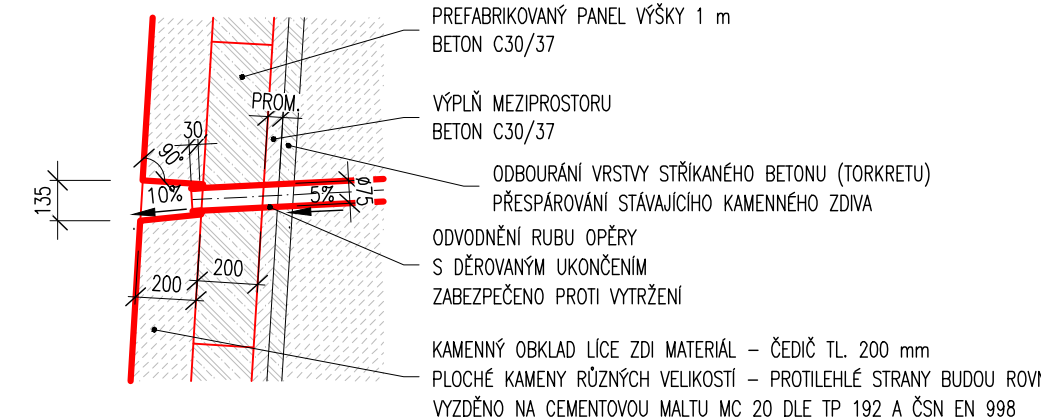


DETAIL VYÚSTĚNÍ ODVODNĚNÍ, M 1:25

SO 251 - OPĚRNÁ ZED



POZNÁMKY:

- VÝŠKOVÝ SYSTÉM 898
- PODKLADOVÝ SYSTÉM 1758
- DĚLOVÉ KOTVY JSOU ZAKROUKOVANÉ NA 5 mm
- VŠEČERÉ ROZMĚRY JSOU VYNÁŠENÝ Z PODKLADU GEODETICKÝM ZAMĚŘENÍM
- PLOCHY VE STYKU SE ZEMINOU BUDOU OPAŘENÝ PENETRAČNÍM MATERIÁLEM A DOVÝTVR ASFALTOVÝM IZOLAČNÍM NÁTEREM
- ZKOSNÍ VŠECH OSTRÝCH HRAN 20/20 mm (POKUD NEJINÍ UVEDENO)
- VŠEČERÉ DETAILY BUDOU PROVEDENY DLE PŘÍSLUŠNÝCH VL, POKUD NEJSOU ROZDĚLENY V PD.
- BETON BUDOU PROVEDEN DLE ČSN EN 206
- BETON JE NUTNO V POČÁTEČNÍCH FÁZÍCH TUNINGU A TVRZENÍ RÁDNĚ OŠETŘOVAT A OCHRÁNĚT PŘED KLIMATICKÝM VLIVY
- ZÁKLADOVÁ SPÁRA BUDE RÁDNĚ OČIŠTĚNA PŘEHNUTĚNÁ A ODVODNĚNÁ

POUŽITÉ MATERIÁLY

BETONY BUDOU PROVEDENY DLE ČSN EN 206-1

KONSTRUKČNÍ BETONY:

ZÁKLAD
ŽEBRA A PANEĽY
DOBETONÁVKA KORUNY ZDI
RÁMSA

C30/37 XC2 XF3
C30/37 XC4 XF2 XD1
C30/37 XC4 XF3
C30/37 XC4 XF4 XD3

OSTATNÍ BETONY:

CEM. MALTA KAMENNÉHO OBLADU
CEM. MALTA NA PŘESPÁROVÁNÍ

MC 20 DLE TP 192 A ČSN EN 998
MC 50 DLE ČSN 73 1101

VÝZTUŽ:

BETONÁŘSKÁ VÝZTUŽ

B 500 B (10 505 R)

OSTATNÍ:

KAMEN. OBLADU

ČEDIČ

03		
02		
01		
ZMĚNA	POPIS	DATUM

	ING. IVAN ŠÍR PROJEKTOVÁNÍ DOPRAVNÍCH STAVEB Č.z.s. s.r.o. Hádkova 1714/3, 500 02, Hradec Králové, tel. +420 603 181 473, sir@sirvan.cz, www.sirvan.cz	IČO: 259 62 914
--	---	-----------------

investor: Krajská správa a údržba silnic Středočeského kraje, příspěvková organizace
Zborovská 81/11, 150 21 Praha 5 - Smíchov

Historická opěrná zeď v Rostkách, okres Praha - západ, silnice III/2421

■ kraj: Středočeský	■ odpovědný projektant stavby: Ing. Ivan Šír
■ MÚJ / OÚ: Rostoky	■ odpovědný projektant objektu: Ing. Ivan Šír
■ stupeň utajení: bez utajení	■ vypracoval: Ing. Zdeněk Štáhl
■ datum: 07/2023	■ korektoval: Ing. Jan Fiala
■ základní číslo: 22035	■ změna číslo: 01
■ název PD: POPS	■ měřítko: M 1:50

SO 251 - OPĚRNÁ ZED
VZOROVÉ PŘÍČNÉ ŘEZY

D.1.2.1.
2.2